

**“A Importância da Comunicação com o paciente surdo
nos diversos ambientes da área da saúde”**

LIBRAS IV



Enf. Esp. Joilson Saraiva

HORA/QUE HORA?



HORA/QUANTAS HORAS



UMA HORA



DUAS HORAS



TRÊS HORAS



QUATRO HORAS



CINCO HORAS



MEIA HORA



CINCO MINUTOS



NUNCA



SEMPRE



ÀS VEZES



FREQUENTE



FAZ-TEMPO



RARAMENTE





PERTO

PERTO muito (dedo na boca)





PERTO

PERTO muito (dedo na boca)



CORPO HUMANO E SAÚDE

CORPO HUMANO



DOENÇAS



CORAÇÃO



TOSSE



Mão di
vertical,

a e

dia

ab

b

a

c

c

PULMÃO



NARIZ



OLHO



BOCA



CABELO



MÃO



CABEÇA



DEDO



NÁDEGAS



MENSTRUACÃO



VAGINA



PÊNIS



URINAR



RIM



SOBRANCELHA



SANGUE



VEIA



OUVIDO



ORELHA



COSTAS



BOCHECHA



LÍNGUA



SEIO



Patologias em LIBRAS

SARAMPO

CÓLICA



manipulador, sobre o braço esquerdo em vários pontos.

GRIFE



CAXUMBA



DOR DE CABEÇA



FEBRE



VÔMITO



CÂNCER



FEBRE AMARELA



FUMAR



DIABETES

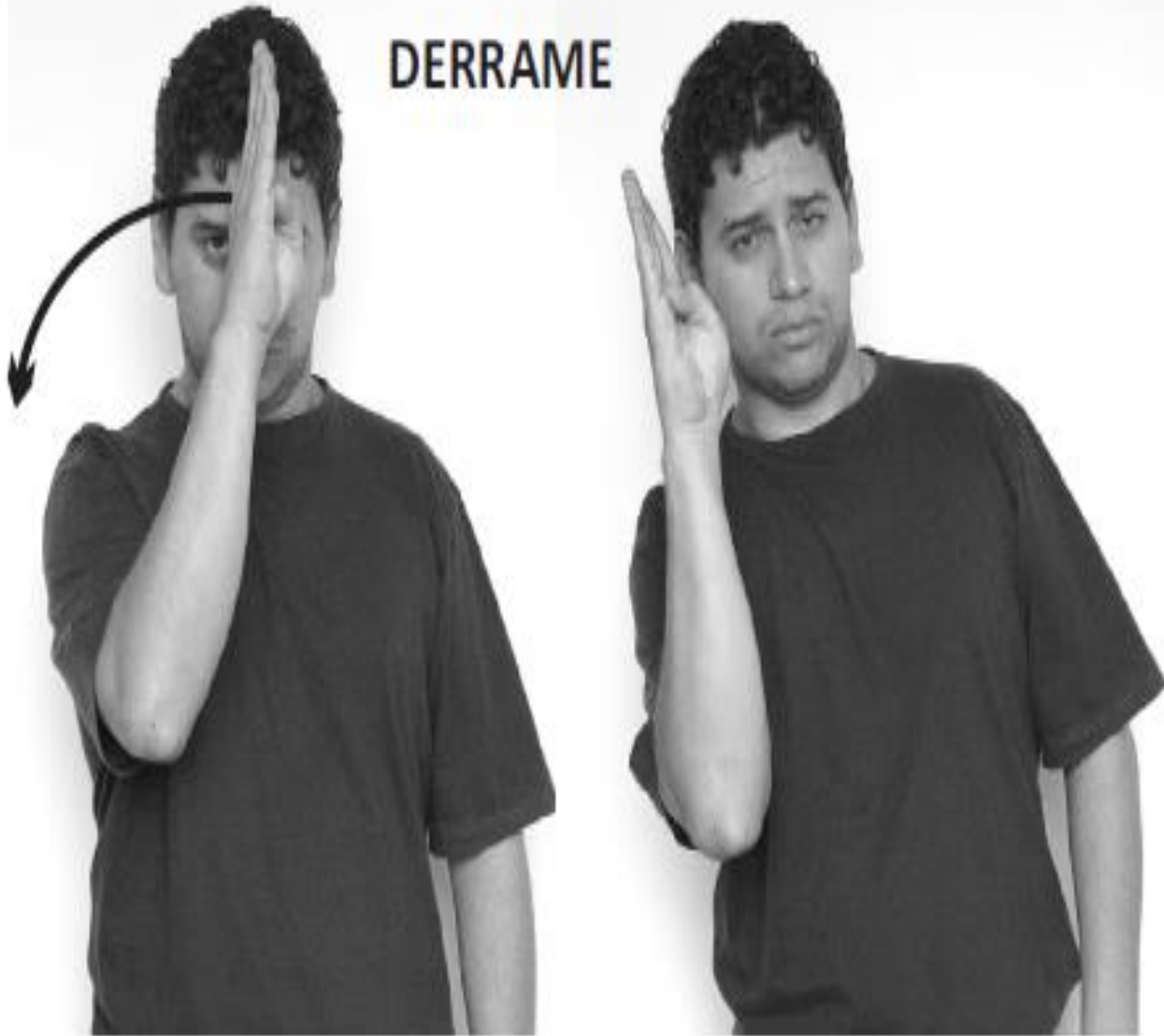


Fazer sinal de *veia* e *doce*.

ADOECER



DERRAME



SAÚDE



TOMAR (remédio)



VACINA



T.P.M.



Fazer sinal de *menstruação* e de *raiva*.

VIRGINDADE



DNA





ANSIEDADE

Mãos em S vertical, palma a palma, diante do peito. Mover as mãos em círculos verticais para frente alternadamente, balançando-as pelos pulsos para frente e para trás, e movimentando os ombros alternadamente para frente e para trás. Com a testa franzida e a boca contraída.



DESEJO SEXUAL

Mãos horizontais abertas, palma para dentro, dedos indicador e polegar unidos pelas pontas. Tocar as pontas dos dedos nos lados do peito, alternadamente, para cima, várias vezes.



TARADO

Mão direita em *T* vertical, palma para frente. Tremer a mão.

SUICÍDIO



Fazer sinal de *abril*.

TRAUMA



Mãos em U, palmas para dentro, dedos inclinados uns para os outros e cruzados. Tocá-los no centro da testa.

FALTA DE MOTIVAÇÃO



Fazer sinal de *faltar*. Depois mãos horizontais abertas, palmas para trás; mover as mão para cima repetidas vezes.

PERDA DE MEMÓRIA



Mão direita aberta, horizontal, tocando o lado direito da testa. Depois fazer o sinal de *perder*.

FRAQUEZA



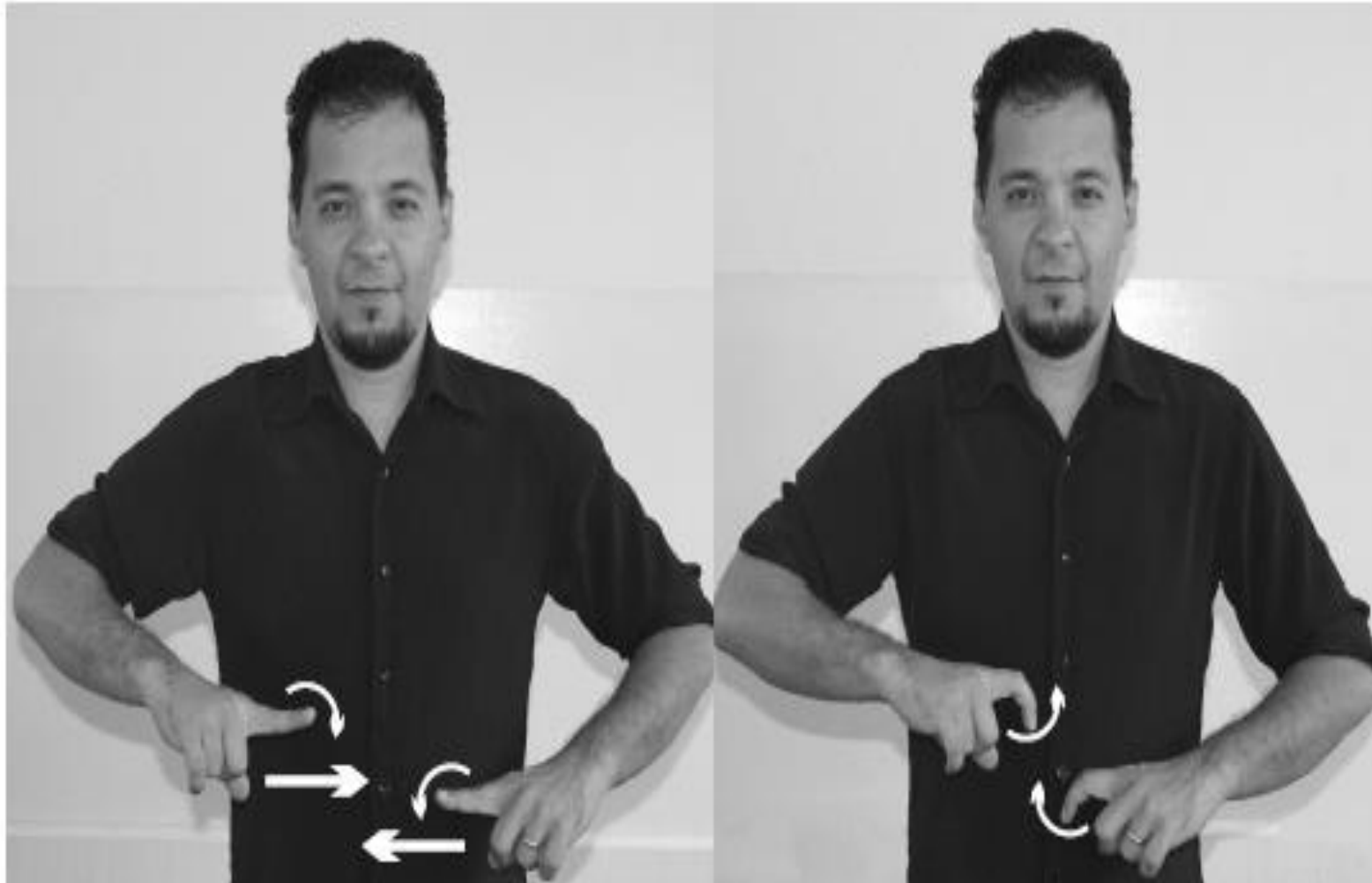
Mão direita vertical, palma para dentro, dedos inclinados para a esquerda, pontas dos dedos unidas, à frente da boca. Mover a mão para frente e para trás dobrando-a pelo pulso.

GASTRITE



Mão direita horizontal aberta, palma para trás, dedo médio dobrado. Mover a mão em círculos verticais.

VERMINOSE



Mãos horizontais fechadas, indicador distendido, palmas para baixo, indicador direito apontado para esquerda e indicador esquerdo apontado para direita. Mover as mão uma em direção a outra, dobrando e distendendo os indicadores.

TUBERCULOSE



Mãos abertas palma para trás, dedos dobrados, tocando os lados do peito. Depois fazer o sinal de *tossir*.

ASMA



Mão direita horizontal aberta, palma para dentro, dedos curvados tocando o peito. Mover a mão para cima e para baixo com força, inspirando e expirando rapidamente, com expressão ofegante.

ANEMIA



Braço esquerdo distendido horizontal, mão direita fechada horizontal, dedo indicador distendido. esfregar a ponta do indicador direito no dorso do braço esquerdo. Depois mão direita aberta, dorso dos dedos tocando no pescoço, mover a mão para frente e para cima.

TIREÓIDE



Mão direita horizontal fechada, palma para trás, dedos indicador e polegar distendidos, encostando no pescoço. Mover a mão para baixo.

**BORA
TREINAR!**

PQ AMAR,

**TÁ
DIFÍCIL**

1ª Menstruação



Historia Violência Sexual



Doenças Crônicas



Doenças Parasitárias





**SEGUNDA-FEIRA?!?!
A TODO VAPOR!**